

fiche régionale
Montérégie

Diagnostic sectoriel de la production agricole au Québec

Volet main-d'oeuvre

Résultats spécifiques à la région de la **MONTÉRÉGIE**

AGRIcarrières a mandaté RCGT pour l'accompagner dans la production de son diagnostic sectoriel de main-d'oeuvre. Les objectifs principaux dans le cadre du mandat étaient de présenter le portrait et le contexte actuel du secteur agricole et de la main-d'oeuvre en portant une attention particulière aux enjeux sectoriels. La réalisation du mandat s'est appuyée sur une collecte de données secondaires et primaires, nécessitant notamment la réalisation de trois sondages auprès de différents acteurs : entreprises, employés et étudiants. Différents groupes de discussion ont permis de peaufiner les analyses.



Avec l'aide financière de :

**Commission
des partenaires
du marché du travail**

Québec 

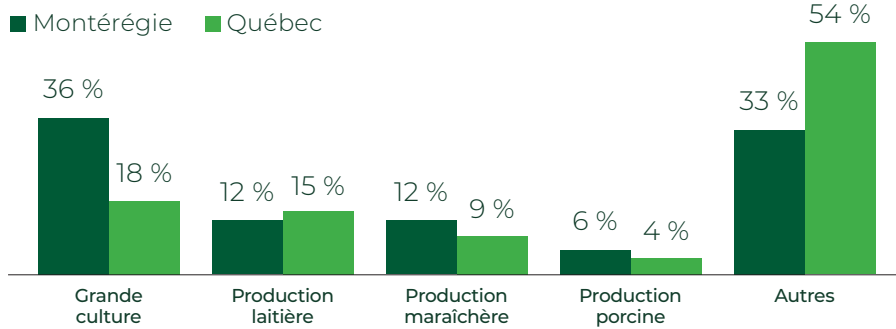
Une initiative soutenue financièrement par Montérégie Économique dans le cadre de l'Entente sectorielle de développement pour l'économie et la main-d'oeuvre en Montérégie.

Avec la participation financière de

Québec 



Répartition des exploitations agricoles



Chiffre d'affaires	Montérégie	Québec
Moins de 100 000 \$	16 %	20 %
De 100 000 \$ à 500 000 \$	26 %	26 %
De 500 000 \$ à 1 M\$	19 %	23 %
Plus de 1 M\$	36 %	29 %
NSP/NPR	4 %	3 %

La Montérégie

dispose de
6 762 exploitations
agricoles, soit 23 %
du total québécois.



Répartition des travailleurs (sondage 2024)

Type de postes	Montérégie	Québec
Manœuvre ou journalier	52 %	39 %
Ouvrier agricole	20 %	18 %
Gérant	24 %	38 %
Autre	5 %	4 %

Type d'emplois	Montérégie	Québec
Permanent	40 %	47 %
Saisonniers	48 %	41 %
Occasionnel	12 %	12 %

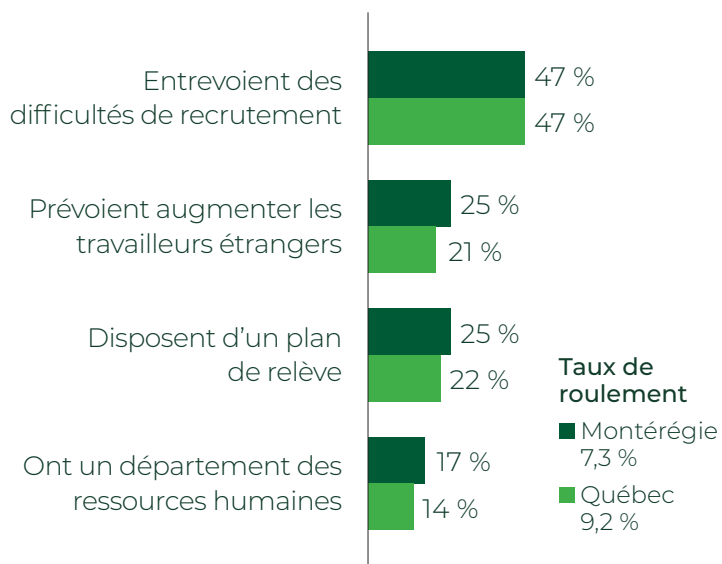
Seulement 2 % des entreprises prévoient diminuer leur recours au travailleurs étrangers d'ici trois ans. Pour le Québec, cette statistique est de 3 %.

Caractéristiques	Montérégie	Québec
Femmes	25 %	25 %
Moins de 25 ans	14 %	14 %
Plus de 55 ans	20 %	19 %





Proportion des entreprises qui ...



Prévisions des entreprises pour les 3 prochaines années

	Chiffre d'affaires		Rentabilité	
	Montérégie	Québec	Montérégie	Québec
Hausse	27 %	31 %	15 %	16 %
Stable	35 %	37 %	31 %	33 %
Baisse	36 %	26 %	49 %	44 %

Type de formation (en % des entreprises)	Manoeuvre et journalier	Ouvrier agricole	Gérant
Lecture et écriture	46 %	45 %	28 %
Francisation	52 %	44 %	21 %
Calcul	38 %	40 %	41 %
Savoir-être au travail	56 %	41 %	31 %
Pratiques agroenvironnementales	25 %	45 %	58 %
Nouvelles technologies	27 %	51 %	64 %
Utilisation / maintenance des équipements	35 %	68 %	43 %
Techniques d'élevage	41 %	51 %	46 %
Techniques de production végétale	32 %	57 %	55 %
Supervision et gestion des RH	19 %	24 %	69 %
Santé et sécurité au travail	45 %	56 %	62 %
Gestion du changement	22 %	30 %	68 %
Intégration et gestion de la diversité	26 %	28 %	68 %

Recommandations

Poursuivre les efforts dédiés à la francisation et à l'intégration des travailleurs étrangers temporaires.

Travailler au rayonnement et à la mise en valeur de l'industrie agricole.

Développer les compétences d'avenir comme celles en lien avec l'environnement et le développement technologique.

