



CRE MONTÉRÉGIE



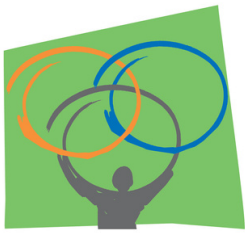
Édition
Mai 2024



Bottin des ressources d'aide aux entreprises

de la
Montérégie

Rédaction



CRE MONTÉRÉGIE

Laurence Roger

Chargée de projets en économie circulaire
Conseil régional de l'environnement de la Montérégie

Melody Tim Yen

Coordonnatrice en économie circulaire
Conseil régional de l'environnement de la Montérégie

Collaborateurs de contenu



DÉVELOPPEMENT
ÉCONOMIQUE DE
L'AGGLOMÉRATION
DE LONGUEUIL

Jessy Fournier

Conseiller - Pratiques d'affaires écoresponsables et technologies propres
Développement économique de l'agglomération de Longueuil



Yann Berhault

Coordonnateur de projets - Innovation
Montérégie Économique

Préambule

Ce bottin numérique compile des ressources destinées à soutenir les entreprises de la Montérégie, en offrant de l'accompagnement, des possibilités de financement, de la promotion, et plus encore, avec un accent particulier sur l'économie circulaire.

L'initiative de regrouper ces ressources dans un répertoire numérique découle d'un effort de concertation du CRE Montérégie, notamment avec les membres du comité de projet de la *Semaine montérégienne de l'économie circulaire*. En dépit de la diversité des services d'accompagnement disponibles pour les entreprises de la région, ces ressources ne sont pas toujours facilement accessibles, ce qui peut rendre difficile pour les entreprises de savoir vers qui se tourner pour obtenir de l'aide dans le cadre de leurs projets en économie circulaire. C'est ainsi qu'est née l'idée de créer un répertoire numérique regroupant ces ressources d'aide, accompagnées des coordonnées d'une personne-ressource que les entreprises pourront contacter directement en consultant le répertoire.

Les ressources sont organisées par catégorie. Tout d'abord, les organismes de développement économique de la Montérégie sont présentés : il est recommandé aux entreprises de contacter celui de leur MRC au début de toute démarche. Par la suite, les initiatives de symbiose industrielle en Montérégie sont répertoriées, suivies d'autres expertises en économie circulaire proposées par des organisations et des centres de recherche offrant des services aux entreprises. Les organismes d'aides financières et les incubateurs liés aux projets d'économie circulaire sont ensuite présentés. Puis, les organismes d'accompagnement en économie sociale en Montérégie sont mis en avant, compte tenu des liens étroits entre l'économie sociale et l'économie circulaire. Enfin, une dernière catégorie, intitulée "autres", présente notamment des organisations aidant au rayonnement.

Acronymes

CAE	Centre d'aide aux entreprises
CCTT	Centre collégial de transfert de technologies
CLD	Centre local de développement
EFC	Économie de la fonctionnalité
ESG	Environnement, social et gouvernance
GES	Gaz à effet de serre
GMR	Gestion des matières résiduelles
MELCCFP	Ministère de l'Environnement, de la Lutte contre les changements climatiques, de la Faune et des Parcs
MRC	Municipalité régionale de comté
MRCVR	MRC de La Vallée-du-Richelieu
PME	Petite et moyenne entreprise
R&D	Recherche et développement
RSE	Responsabilité sociétale des entreprises
SADC	Société d'aide au développement des collectivités

Table des matières

06	Organismes de développement économique
12	Symbioses industrielles
14	Autres expertises en économie circulaire
21	Organismes d'aides financières
24	Incubateurs
26	Organismes d'accompagnement en économie sociale
28	Autres

1- Organismes de développement économique

Acton

MRC d'Acton - Développement économique et local (DEL)

Description

Accompagnement au développement économique local.

Site web

mrcacton.ca/la-mrc/role-et-mandats/developpement-economique-et-local

Personne-ressource

René Pedneault, Directeur du service de développement économique et local
rene.pedneault@mrcacton.ca

Agglomération de Longueuil

Développement économique de l'agglomération de Longueuil (DEL)

Description

Accompagnement personnalisé, parcours en développement durable, bilan GES et partenaire de *Montérégie Circulaire** et de *Symbiose agroalimentaire Montérégie**.

Site web

delagglo.ca

Personne-ressource

Jessy Fournier, Conseiller - Pratiques écoresponsables
jessy.fournier@delagglo.ca

Beauharnois-Salaberry

Accès Entreprise Beauharnois-Salaberry

Description

Accompagnement au développement économique local, financement et partenaire de *Montérégie Circulaire**.

Site web

aebhs.ca

Personne-ressource

Juliette Rochman, Coordonnatrice | Développement du territoire
j.rochman@mrcbhs.ca

*Voir Catégorie 2 - Symbioses industrielles (page 10).

1- Organismes de développement économique

Beauharnois-Salaberry

SADC du Suroît-Sud

Description

Accompagnement au développement économique local et financement.

Site web

sadc-suroitsud.org

Personne-ressource

Érick Faubert, Directeur général

dg@sadc-suroitsud.org

Le Haut-Richelieu

Développement économique Haut-Richelieu (NextDev)

Description

Accompagnement au développement économique local et financement.

Site web

nexdev.ca

Personne-ressource

Francis Granger, Coordonnateur | Service aux entreprises

grangerf@nexdev.ca

Le Haut-Saint-Laurent

Développement économique - MRC du Haut-Saint-Laurent

Description

Accompagnement au développement économique local et financement.

Site web

mrchsl.com/actualites/categorie/développement-économique

Personne-ressource

Jean-François Tremblay, Conseiller au développement économique

jean-francois.tremblay@mrchsl.com

1- Organismes de développement économique

Les Jardins-de-Napierville

CLD des Jardins-de-Napierville

Description

Accompagnement au développement économique local, financement et partenaire de *Symbiose agroalimentaire Montérégie**.

Site web

cld-jardinsdenapierville.com

Personne-ressource

Sonia Dumais, Directrice générale
s.dumais@cldjdn.ca

Les Maskoutains

Saint-Hyacinthe Technopole

Description

Accompagnement au développement économique local, financement et partenaire de *Symbiose agroalimentaire Montérégie**.

Site web

st-hyacinthetechnopole.com

Personne-ressource

Jérôme Farand, Conseiller au développement entrepreneurial et à l'économie sociale
farandj@st-hyacinthetechnopole.com

La Vallée-du-Richelieu

Service du soutien aux entreprises de la MRCVR

Description

Accompagnement au développement économique local, financement et partenaire de *Symbiose agroalimentaire Montérégie**.

Site web

mrcvr.ca/services/soutien-aux-entreprises

Personne-ressource

Baptiste Lang, Conseiller aux entreprises
sde@mrcvr.ca

*Voir Catégorie 2 - Symbioses industrielles (page 10).

1- Organismes de développement économique

Marguerite-D'Youville

Service de développement économique de la MRC de Marguerite-D'Youville

Description

Accompagnement spécialisé pour l'amélioration de la GMR, subvention pour le remplacement des produits à usage unique, subvention pour la plantation (Horizon Nature), appel de projets en virage numérique et développement durable (8000\$) et partenaire de *Montérégie Circulaire**.

Site web

margueritedyouville.ca/services/developpement-economique/propos-sde

Personne-ressource

Roxanne Vallée, Agente de développement durable
rvallee@margueritedyouville.ca

Pierre-De Saurel

Développement économique Pierre-De Saurel (DÉPS)

Description

Accompagnement au développement économique local, financement et partenaire de *Montérégie Circulaire Pierre-de Saurel**.

Site web

mrcpierredesaurel.com/services/developpement-economique/developpement-economique-pierre-de-saurel

Personne-ressource

Luc Godin, Conseiller à l'innovation et l'industrie 4.0
lgodin@depsregion.com

Roussillon

Accès Entreprises MRC de Roussillon

Description

Accompagnement au développement économique local, financement et partenaire de *Montérégie Circulaire** et de *Symbiose agroalimentaire Montérégie**.

Site web

roussillon.ca/developpement-economique/services-aux-entreprises

Personne-ressource

Yves Bitama, Conseiller aux entreprises et à l'innovation
y.bitama@mrcroussillon.qc.ca

*Voir Catégorie 2 - Symbioses industrielles (page 10).

1- Organismes de développement économique

Rouville

Développement local et régional

Description

Accompagnement au développement économique local et financement.

Site web

mrcrouville.qc.ca/a-lecoute-entrepreneurs

Personne-ressource

Sébastien L'Heureux, Directeur du développement local et régional
slheureux@mrcrouville.qc.ca

Vaudreuil-Soulanges

Développement Vaudreuil-Soulanges (DEV)

Description

Accompagnement au développement économique local, financement et partenaire de *Montérégie Circulaire**.

Site web

developpementvs.com

Personne-ressource

Joël Lessard, Directeur principal - financement et services aux entreprises
jlessard@developpementvs.com

*Voir Catégorie 2 - Symbioses industrielles (page 10).

1- Organismes de développement économique

Organismes desservant plusieurs territoires

Acton et Les Maskoutains

SADC Saint-Hyacinthe - Acton

Description

Accompagnement au développement économique local et financement.

Site web

sadcsthyacintheacton.ca

Personne-ressource

Patrick Bessette, Conseiller principal | Développement et Financement PME
patrick.bessette@sadcsthyacintheacton.ca

Agglomération de Longueuil, La Vallée-du-Richelieu et Marguerite-D'Youville

CAE Capital

Description

Accompagnement au développement économique local et financement.

Site web

caecapital.com/fr

Personne-ressource

info@caecapital.com

Le Haut-Richelieu, Les Jardins-de-Napierville et Roussillon

CAE Haute-Montérégie

Description

Accompagnement au développement économique local et financement.

Site web

caehm.com

Personne-ressource

Abderrahmane Diabi, Conseiller aux entreprises
financement@caehm.com

2- Symbioses industrielles

Montérégie

Montérégie Circulaire

Organisation porteuse

Comité 21 Québec

Site web

comite21quebec.org/nos-services/economie-circulaire

Secteur d'activité

Manufacturier, textile, construction et agroforesterie

Personne-ressource par territoire

- Beauharnois-Salaberry et Vaudreuil-Soulanges
Marie-Ève Brunelle : marie-eve.brunelle@comite21quebec.org
- Marguerite-D'Youville
Clélia Beau : clelia.beau@comite21quebec.org
- Agglomération de Longueuil, Roussillon et toutes les autres MRC
Clélia Beau : clelia.beau@comite21quebec.org
Clara Dehan : clara.dehan@comite21quebec.org

Symbiose agroalimentaire Montérégie (SAM)

Organisation porteuse

Conseil régional de l'environnement de la Montérégie (CRE Montérégie)

Site web

crem.qc.ca/fr/project/symbiose_agroalimentaire_monteregie

Secteur d'activité

Agroalimentaire

Personne-ressource par territoire

- Le Haut-Richelieu, Les Jardins-de-Napierville et Roussillon
Rachel Bourdon : rachel.bourdon@crem.qc.ca
- Acton et Les Maskoutains
Yona Qi : yona.qi@crem.qc.ca
- Agglomération de Longueuil et La Vallée-du-Richelieu
Laurence Roger : laurence.roger@crem.qc.ca
- Toutes les autres MRC
economie.circulaire@crem.qc.ca

2- Symbioses industrielles

Le Haut-Richelieu

Symbiose Haut-Richelieu

Organisation porteuse

Chambre de commerce et de l'industrie du Haut-Richelieu (CCIHR)

Site web

ccihr.ca/symbiose

Secteur d'activité

Tous les secteurs sauf l'agroalimentaire

Personne-ressource

Étienne Massicotte : e.massicotte@ccihr.ca

Pierre-De Saurel

Montérégie Circulaire Pierre-De Saurel

Organisation porteuse

Centre de transfert technologique en écologie industrielle (CTTÉI)

Site web

depsregion.com/investir/ecologie-industrielle

Secteur d'activité

Tous les secteurs sauf l'agroalimentaire

Personne-ressource

David Gaudreault : symbiose.pierredesaurel@cttei.com

3- Autres expertises en économie circulaire

Montérégie

Biopterre

Description

Biopterre est un CCTT spécialisé dans le développement de bioproduits qui possède de nombreuses expertises variées visant la valorisation des matières résiduelles. Son expertise R&D peut intégrer l'économie circulaire dans la réalité opérationnelle des entreprises pour valoriser leurs résidus de production et générer des produits à valeur ajoutée.

Site web

biopterre.com

Personne-ressource

Sébastien Lange : sebastien.lange@biopterre.com

Centre d'études des procédés chimiques du Québec (CÉPROCQ)

Description

Le CÉPROCQ du Collège de Maisonneuve accompagne et soutient tant les entreprises que le milieu socioéconomique pour concrétiser leurs idées novatrices en technologies et produits économiquement et écologiquement viables et, par le fait même, accroître leur productivité.

Site web

ceprocq.com/fr

Personne-ressource

Mounia Akassou : makassou@cmaisonneuve.qc.ca

Centre d'études et de recherches intersectorielles en économie circulaire (CERIEC)

Description

Le CERIEC anime deux dispositifs de recherche-innovation : l'*Écosystème de laboratoires d'accélération en économie circulaire* (ELEC), qui déploie des laboratoires vivants sectoriels, et le *Réseau de recherche en économie circulaire du Québec* (RRECQ), qui finance des projets de recherche et organise des événements pour rejoindre de nombreuses parties prenantes.

Site web

ceriec.ca

Personne-ressource

Daniel Normandin : ceriec@etsmtl.ca

3- Autres expertises en économie circulaire

Montérégie

Centre de développement bioalimentaire du Québec (CDBQ)

Description

Fort de ses nombreuses expériences à succès, le CDBQ est le partenaire de choix des entreprises qui veulent développer des produits innovants à base de coproduits et qui veulent améliorer la performance environnementale de leur procédé.

Site web

cdbq.ca

Personne-ressource

Mélissa Beaulieu : melissa.beaulieu@cdbq.net

Centre de transfert technologique en écologie industrielle (CTTÉI)

Description

Centre de recherche appliqué expert en économie circulaire.

Site web

cttei.com

Personne-ressource

Marie-Pier Lussier : marie-pier.lussier@cttei.com

Cintech agroalimentaire

Description

De la recherche, en passant par la technologie jusqu'à la validation des opportunités de marché, Cintech agroalimentaire réunit une variété de professionnels de l'agroalimentaire pour aider les entreprises à réaliser des projets de valorisation.

Site web

cintech.ca

Personne-ressource

Maxime Pilote : mpilote@cintech.ca

3- Autres expertises en économie circulaire

Montérégie

Coalia

Description

Coalia est un CCTT associé au Cégep de Thetford qui offre des services de recherche appliquée et d'assistance technique liés au développement ou à l'optimisation de procédés et de produits novateurs dans les secteurs de la plasturgie et des technologies minérales.

Site web

coalia.ca

Personne-ressource

Philippe Bébin : pbebin@coalia.ca

Comité 21 Québec

Description

Comité 21 Québec offre un accompagnement aux entreprises dans les domaines suivants : symbiose industrielle (*Montérégie Circulaire**), textile, construction, agroforesterie, services ESG.

Site web

comite21quebec.org

Personne-ressource

Lorraine Simard : lorraine.simard@comite21quebec.org

Conseil régional de l'environnement de la Montérégie (CRE Montérégie)

Description

Le CRE Montérégie anime une démarche de concertation régionale pour une saine gestion des textiles et des plastiques horticoles. Il accompagne aussi les entreprises via la symbiose industrielle (*Symbiose agroalimentaire Montérégie**) et la GMR.

Site web

crem.qc.ca/fr

Personne-ressource

Melody Tim Yen : melody.tim.yen@crem.qc.ca

*Voir Catégorie 2 - Symbioses industrielles (page 10).

3- Autres expertises en économie circulaire

Montérégie

Consortium de recherche et innovations en bioprocédés industriels au Québec (CRIBIQ)

Description

Le CRIBIQ est un regroupement sectoriel de recherche industrielle qui a pour objectif de promouvoir et soutenir la réalisation de projets industriels innovants dans les filières industrielles de la bioéconomie au Québec.

Site web

cribiq.qc.ca

Personne-ressource

Cristina Marques : cristina.marques@cribiq.qc.ca

Écotech Québec

Description

La mission d'Écotech Québec est d'accélérer l'acquisition et le développement de technologies propres québécoises en aidant les entreprises à trouver des solutions technologiques pour faciliter la mise en place d'une économie circulaire.

Site web

ecotechquebec.com

Personne-ressource

info@ecotechquebec.com

EFC Québec

Description

EFC Québec est un consortium de territoires et d'experts en économie circulaire et stratégies d'affaires qui accompagne les entreprises québécoises dans leur transition vers l'économie de la fonctionnalité.

Site web

efcquebec.com

Personne-ressource

Pascale St-Germain : pascale.st-germain@comite21quebec.org

3- Autres expertises en économie circulaire

Montérégie

Innofibre

Description

Innofibre est un CCTT qui agit comme un pôle incontournable à l'implantation de la bioéconomie et qui accompagne les entreprises dans le développement de produits cellulosiques innovants et issus de la biomasse.

Site web

innofibre.ca

Personne-ressource

Benoit Bibeau : benoit.bideau@cegeptr.qc.ca

Institut d'innovation en logistique du Québec (InnovLOG)

Description

InnovLOG propose un accompagnement spécialisé en logistique circulaire pour aider les entreprises à optimiser leurs processus logistiques tout en réduisant leur impact environnemental.

Site web

innovlog.ca/logistique-circulaire

Personne-ressource

Othmane Dayi : odayi@innovlog.ca

Institut de développement de produits (IDP)

Description

L'IDP est une association d'industriels qui a pour raison d'être d'accélérer l'adoption de bonnes pratiques en gestion de l'innovation, développement de produits et écoconception afin de rendre les entreprises plus compétitives.

Site web

idp-innovation.com

Personne-ressource

Laurent Gauthier-Pelletier : laurent.gauthier-pelletier@idp-innovation.com

3- Autres expertises en économie circulaire

Montérégie

Kemitek

Description

Kemitek est un CCTT spécialisé en chimie verte et en mise à l'échelle de procédé qui accompagne les entreprises et les organisations en recherche appliquée dans leurs projets de développement de nouveaux produits et procédés.

Site web

kemitek.org

Personne-ressource

Juliette Garcia : jgarcia@kemitek.org

Laboratoire Interdisciplinaire de Recherche en Ingénierie Durable et en Éco-conception (LIRIDE)

Description

L'expertise du LIRIDE se concentre sur l'évaluation du cycle de vie et ses applications pour plusieurs secteurs, comme les bâtiments, l'énergie, les matériaux, les technologies numériques, et plus encore.

Site web

liride.info

Personne-ressource

info@liride.info

Synchronex

Description

Synchronex est le réseau des CCTT, il maximise la portée des interventions et la synergie entre ses membres, les entreprises et les organisations afin de contribuer activement au développement économique et social de toutes les régions du Québec.

Site web

reseauccctt.ca

Personne-ressource

Étienne Dansereau : etienne@reseauccctt.ca

3- Autres expertises en économie circulaire

Montérégie

VestechPro

Description

VestechPro est un CCTT en habillement qui soutient les entreprises de l'industrie textile dans le développement de produits et projets innovants, notamment en économie circulaire, en offrant des services de recherche appliquée, d'aide technique, de formation et de diffusion d'information.

Site web

vestechpro.com/fr

Personne-ressource

Enora Gauchin : contact@vestechpro.com

4- Organismes d'aides financières

Montérégie

Bureau de la transition climatique et énergétique du MELCCFP

Description

Le Bureau propose des services, de l'accompagnement et des programmes d'aide financière en conversion, en innovation et en efficacité énergétiques aux citoyens et aux clientèles des secteurs d'affaires et institutionnels.

Site web

transitionenergetique.gouv.qc.ca

Personne-ressource

transitionenergetique@mern.gouv.qc.ca

Centre québécois de développement durable (CQDD)

Description

La mission du CQDD est de soutenir les organisations dans l'intégration de principes de développement durable afin d'améliorer les performances économique, sociale, environnementale et de bonne gouvernance et favoriser une économie verte et responsable.

Site web

cqdd.qc.ca/financement-durable

Personne-ressource

info@cqdd.qc.ca

Fondaction

Description

Fondaction accompagne les entreprises dans la réalisation de leurs projets de croissance durable. Le Fonds économie circulaire vise plus spécifiquement l'accélération de la transition écologique en réduisant la production de matières résiduelles ainsi qu'en soutenant leur valorisation, en plus de réduire les émissions de GES.

Site web

fondaction.com

Personne-ressource

Mathieu Sasseville : mathieu.sasseville@fondaction.com

4- Organismes d'aides financières

Montérégie

Fonds d'action québécois pour le développement durable (FAQDD)

Description

À travers leurs programmes d'aide financière, le FAQDD soutient l'intégration du développement durable en entreprise, la mobilisation collective et l'innovation sociale, facilitant ainsi le passage à l'action et la mesure de l'impact.

Site web

faqdd.qc.ca

Personne-ressource

info@faqdd.qc.ca

Programmes :

- Action-Climat Québec
Site web : faqdd.qc.ca/programmes/action-climat-quebec
Personne-ressource : action-climat@faqdd.qc.ca
- Écoemballage+
Site web : faqdd.qc.ca/programmes/ecoemballage
Personne-ressource : ecoemballage@faqdd.qc.ca
- Fonds Écoleader
Site web : fondsecoleader.ca
Personne-ressource : info@fondsecoleader.ca

Investissement Québec

Description

Les experts d'Investissement Québec offrent différents accompagnements en économie circulaire pour les entreprises, visant notamment à identifier des débouchés rentables et à haute valeur ajoutée pour les rejets industriels, à réduire les émissions de GES des activités manufacturières et à mieux caractériser et traiter les eaux usées, effluents gazeux et nuisances industrielles.

Site web

investquebec.com/quebec/fr

Personne-ressource

Gabriel Tétrault : gabriel.tetrault@invest-quebec.com

4- Organismes d'aides financières

Montérégie

La Ruche

Description

La Ruche est un leader en financement participatif qui aide les entrepreneur·e·s et les organisations d'ici à financer un projet ou une idée en leur offrant de l'accompagnement professionnel, un maillage régional et l'accès à du financement additionnel.

Site web

laruchequebec.com/fr

Personne-ressource

info@laruchequebec.com

Ministère de l'Agriculture, des Pêcheries et de l'Alimentation (MAPAQ)

Description

En collaboration avec les partenaires du milieu, les conseillers du MAPAQ offrent aux entrepreneurs de la transformation alimentaire un appui dans le développement de leurs affaires, en les accompagnant, les informant, les guidant et les orientant vers de l'aide financière.

Site web

mapaq.gouv.qc.ca/fr/Pages/Accueil.aspx

Personne-ressource

Sandra Dagenais : sandra.dagenais@mapaq.gouv.qc.ca

RECYC-QUÉBEC

Description

RECYC-QUÉBEC offre divers outils, programmes d'aide financière et appels de propositions (subventions).

Site web

recyc-quebec.gouv.qc.ca/entreprises-organismes/mieux-gerer/aide-financiere-entreprises-organismes

Personne-ressource

Hélène Gervais : h.gervais@recyc-quebec.gouv.qc.ca

5- Incubateurs

Montérégie

Accélérateur DEL

Description

L'Accélérateur DEL aide les startups à croître et à faire face à leurs enjeux en leur offrant des services personnalisés sans frais et des parcours d'accompagnement.

Site web

delaglo.ca/fr/services/accelerateur-del

Personne-ressource

Marcos Pereira : marcos.pereira@delaglo.ca

Centre d'innovation et de technologies industrielles de Granby (CITIG)

Description

Le CITIG est un incubateur industriel qui vient appuyer l'entrepreneuriat local et favoriser le démarrage d'entreprise en offrant aux entreprises innovantes et en démarrage des locaux à prix avantageux, des services-conseils et du soutien professionnel et technique.

Site web

granby-industriel.com/incubateur-industriel

Personne-ressource

info@granby-industriel.com

Esplanade Québec

Description

Esplanade Québec propose un accompagnement d'équipes entrepreneuriales développant des solutions touchant à l'économie circulaire au Québec.

Site web

esplanade.quebec/appels-a-projets/collision-economie-circulaire-2024

Personnes-ressources

Étienne Allard-Goyer (RECYC-QUÉBEC) : e.allard-goyer@recyc-quebec.gouv.qc.ca

Aurélié Carpentier (Esplanade Québec) : aurelie@esplanade.quebec

5- Incubateurs

Montérégie

Interface&co

Description

Accompagnement à l'implantation des meilleures pratiques en "expérience client d'impact" pour faciliter la transition vers des expériences plus responsables et alignées avec la stratégie RSE de l'entreprise (Humain, Profit, Planète).

Site web

www.interfacettransformation.com

Personne-ressource

Catherine Gauthier : cgauthier@interfacettransformation.com

Garage&co

Description

Accompagnement en écoconception et en gestion du cycle de vie dans le de développement de nouveaux produits ou d'entreprises fabricantes en démarrage.

Site web

garageincubation.com

Personne-ressource

Laurence Audette-Lagueux : laudettelagueux@garageincubation.com

6- Organismes d'accompagnement en économie sociale

Agglomération de Longueuil

Pôle de l'économie sociale de l'agglomération de Longueuil (Pôle Agglo)

Description

La mission du Pôle Agglo est de promouvoir l'économie sociale et de favoriser la concertation et le partenariat entre les intervenants locaux et régionaux en économie sociale afin d'appuyer le développement des entreprises d'économie sociale, d'assurer la cohérence des actions et d'en maximiser les retombées.

Site web

poleagglo.ca

Personne-ressource

Mélissa Faucher : mfaucher@economiesocialelongueuil.ca

Acton, La Vallée-du-Richelieu, Le Haut-Richelieu, Les Maskoutains, Marguerite-D'Youville, Pierre-De Saurel et Rouville

Pôle de l'entrepreneuriat collectif de l'Est de la Montérégie (PECEM)

Description

xxxx

Site web

pecem.ca

Personne-ressource

Andrée-Anne Blouin : incubateurs@pecem.ca

6- Organismes d'accompagnement en économie sociale

Beauharnois-Salaberry, Le Haut-Saint-Laurent, Les Jardins-de-Napierville, Roussillon et Vaudreuil-Soulanges

Pôle d'économie sociale Vallée-du-Haut-Saint-Laurent (VHSL)

Description

Le Pôle VHSL offre du soutien à l'idéation de projets collectifs, incluant l'économie circulaire et les projets visant à déployer des initiatives environnementales probantes afin de réduire l'empreinte écologique de l'être humain par la mise en œuvre d'un modèle d'affaires en économie sociale.

Site web

economiesocialevhsl.org

Personne-ressource

info@economiesocialevhsl.org

7- Autres

Montérégie

Expansion PME

Description

La Montérégie, le Garde-Manger du Québec est une campagne de promotion régionale qui offre une visibilité aux entreprises bioalimentaires montérégiennes afin de favoriser l'achat de proximité dans la région.

Site web

gardemangerduquebec.ca

Personne-ressource

Dominique Blondin : dblondin@expansionpme.org

Québec circulaire

Description

La plateforme collaborative de référence en économie circulaire au Québec permet de suivre et de diffuser des nouvelles, des événements, de la documentation et des initiatives locales.

Site web

quebeccirculaire.org

Personne-ressource

Émilie Chiasson : contact@quebeccirculaire.org

Répertoire du Fonds Écoleader - Trouver un expert

Description

Ce répertoire rassemble plus de 500 experts qualifiés offrant des services liés à l'intégration de pratiques d'affaires écoresponsables et à la préparation à l'acquisition de technologies propres.

Site web

fondsecoleader.ca/repertoire-experts

Conclusion

Ce bottin numérique se veut évolutif : il sera bonifié au cours du temps pour inclure de plus en plus d'organisations pouvant aider les entreprises de la Montérégie pour leurs projets en économie circulaire.

Dans sa première édition, le bottin ne répertorie que des organisations publiques ; les entreprises privées pourront être incluses dans une version ultérieure.

Pour toute question concernant ce document, veuillez contacter le CRE Montérégie à l'adresse courriel suivante : economie.circulaire@crem.qc.ca.



1150, rue Saint-Laurent Ouest
Longueuil (Québec) J4K 1E3
450 651-2662 | info@crem.qc.ca

crem.qc.ca